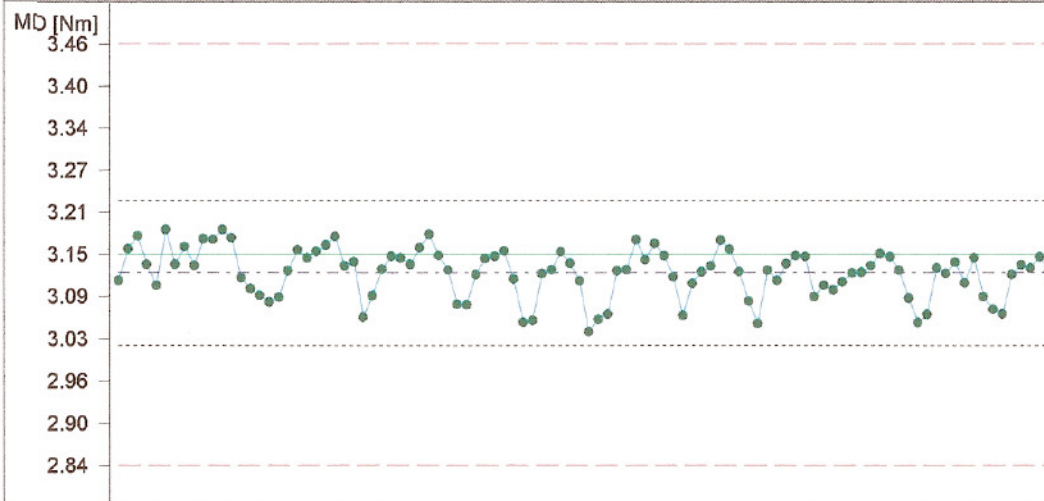
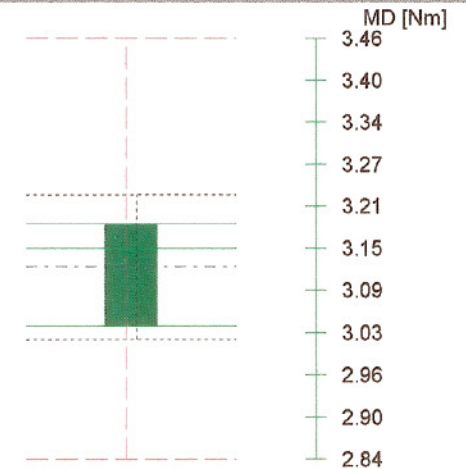


Einzelwertkarte



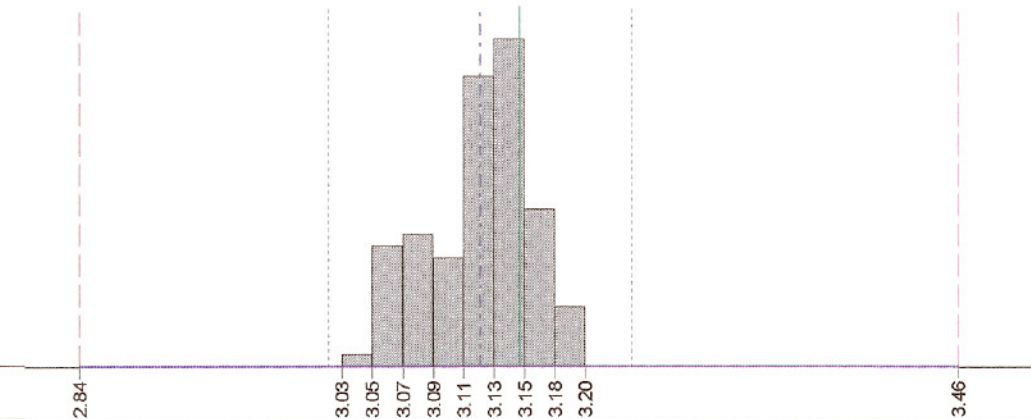
statistische Kenndaten

Cm: 2.90
 Cmk: 2.65
 Tol. unten: 2.84
 Tol. oben: 3.46
 Sollwert: 3.15
 Max: 3.19
 Min: 3.04
 x-quer: 3.12
 s: 0.04
 x + 3s: 3.23
 x - 3s: 3.02
 Anzahl Messwerte: 100
 Winkel: 30
 Verschraubungsklasse: 2 - Toleranz +/- 10%
 rechtsdrehend
 mittlere Geschwindigkeit: 157

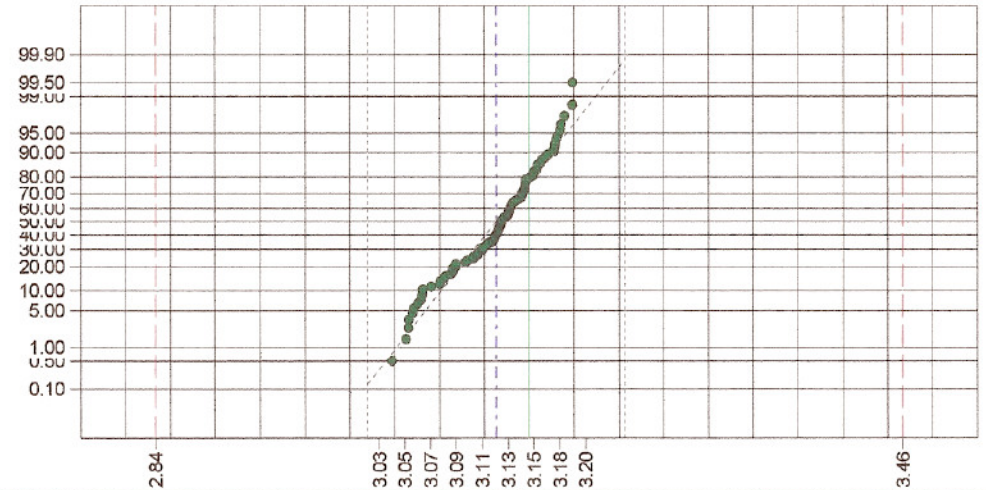


Häufigkeitsbild

1 10 11 9 24 27 13 5



Wahrscheinlichkeitsnetz



Einzelwerte:	1. 3.11	6. 3.19	11. 3.17	16. 3.09	21. 3.14	26. 3.14	31. 3.14	36. 3.13	41. 3.15	46. 3.12	51. 3.04	56. 3.17	61. 3.06	66. 3.16	71. 3.11	76. 3.10	81. 3.13	86. 3.05	91. 3.11	96. 3.12
	2. 3.16	7. 3.13	12. 3.19	17. 3.08	22. 3.15	27. 3.06	32. 3.14	37. 3.08	42. 3.15	47. 3.13	52. 3.05	57. 3.14	62. 3.11	67. 3.12	72. 3.14	77. 3.10	82. 3.15	87. 3.06	92. 3.14	97. 3.13
	3. 3.18	8. 3.16	13. 3.17	18. 3.09	23. 3.16	28. 3.09	33. 3.16	38. 3.08	43. 3.11	48. 3.15	53. 3.06	58. 3.17	63. 3.12	68. 3.08	73. 3.15	78. 3.11	83. 3.15	88. 3.13	93. 3.09	98. 3.13
	4. 3.13	9. 3.13	14. 3.12	19. 3.13	24. 3.18	29. 3.13	34. 3.18	39. 3.12	44. 3.05	49. 3.14	54. 3.12	59. 3.15	64. 3.13	69. 3.05	74. 3.15	79. 3.12	84. 3.13	89. 3.12	94. 3.07	99. 3.15
	5. 3.10	10. 3.17	15. 3.10	20. 3.16	25. 3.13	30. 3.15	35. 3.15	40. 3.14	45. 3.05	50. 3.11	55. 3.13	60. 3.12	65. 3.17	70. 3.13	75. 3.09	80. 3.12	85. 3.08	90. 3.14	95. 3.06	100. 3.12

A 187 000 007 - 9,6 V - 1.00-7.00 Nm - Messungen allgemein - 0 602 490 439-7Nm - Bosch - Schrauber (allg.)

MFU vom 14.08.2001

Einheit: MD [Nm]
keine Normalverteilung

Anzahl Messwerte: 100
Toleranz

Mittelwert (x-quer): 3.12
Standardabweichung: 0.04
Sollwert

Cm: 2.90
Mittelwert (x-quer):

Cmk: 2.65

6s (x ± 3 s)

i. O.

Kurvengrafik

Drehmoment

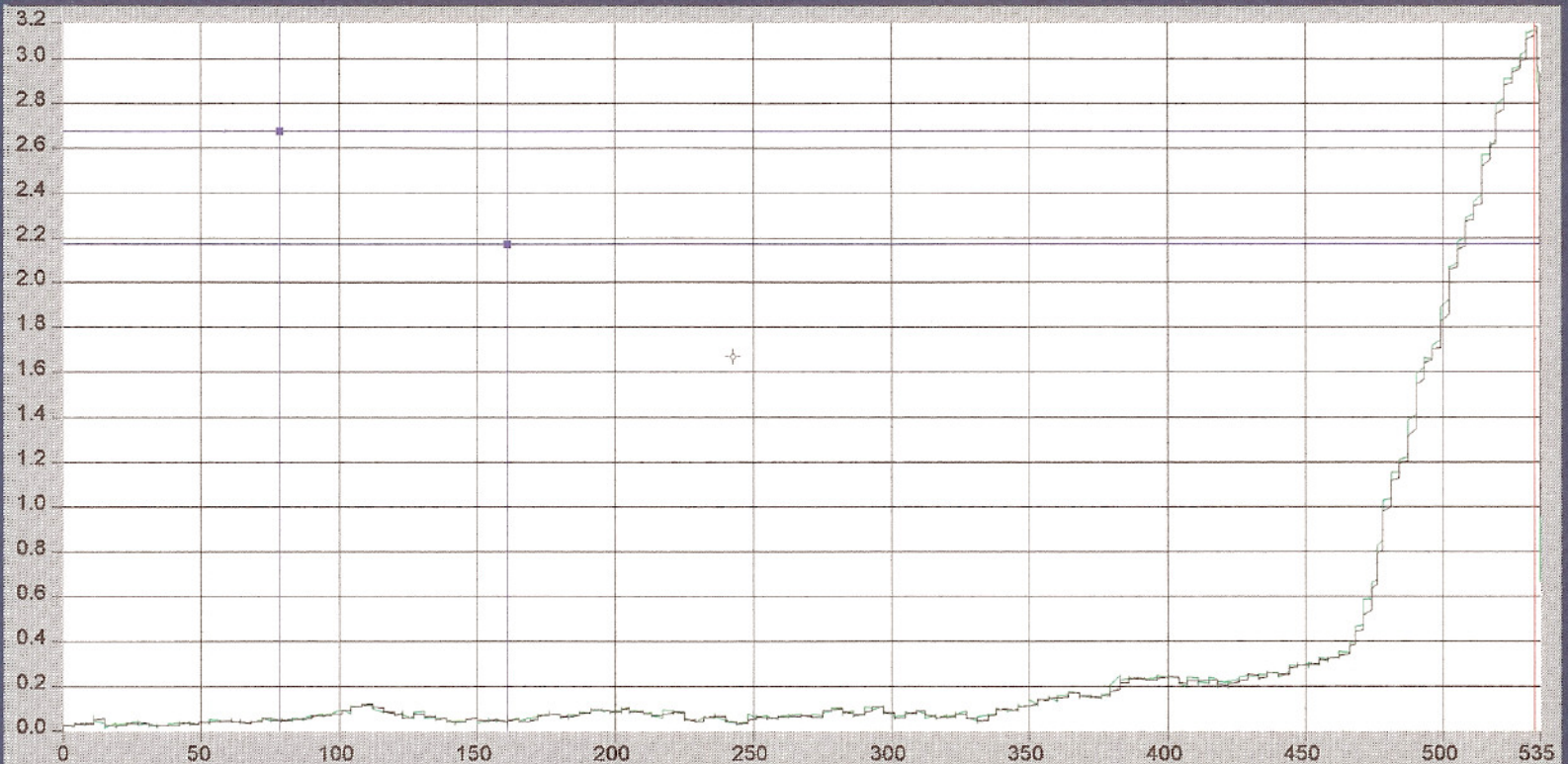
3.16

Winkel

40

Freq.

2000



Grenzfreq. 300 Hz

°: 242.710, Nm: 1.67

Drehm.-Zeit



Drehm.-Winkel

Zoom

Restore

Laden

Sichern

Filter

Drucken

Ende

Kurvengrafik

Drehmoment

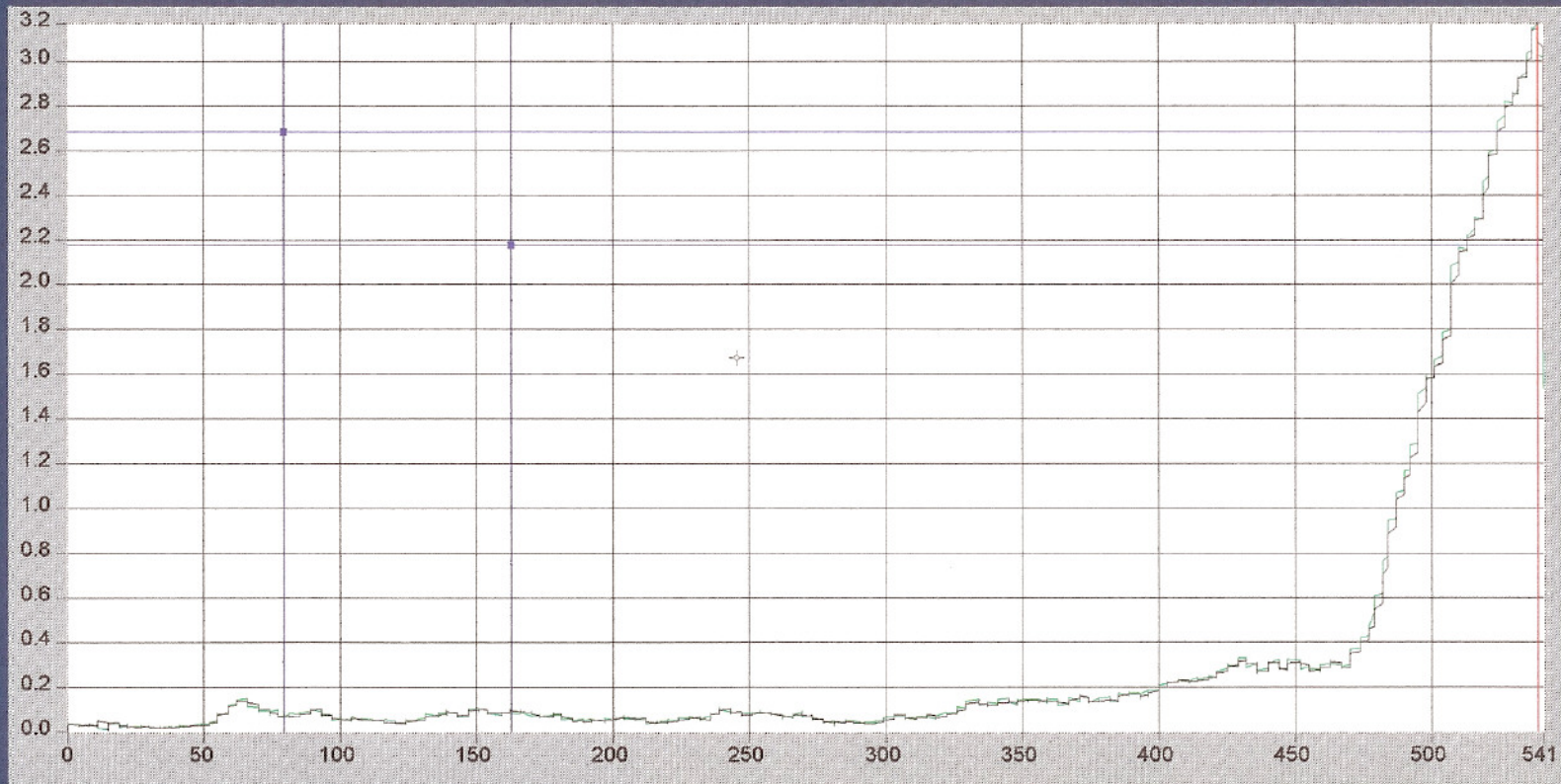
3.15

Winkel

41

Freq.

2000



Grenzfreq. 300 Hz

°: 245.432, Nm: 1.67

Drehm.-Zeit



Drehm.-Winkel

Zoom

Restore

Laden

Sichern

Filter

Drucken

Ende